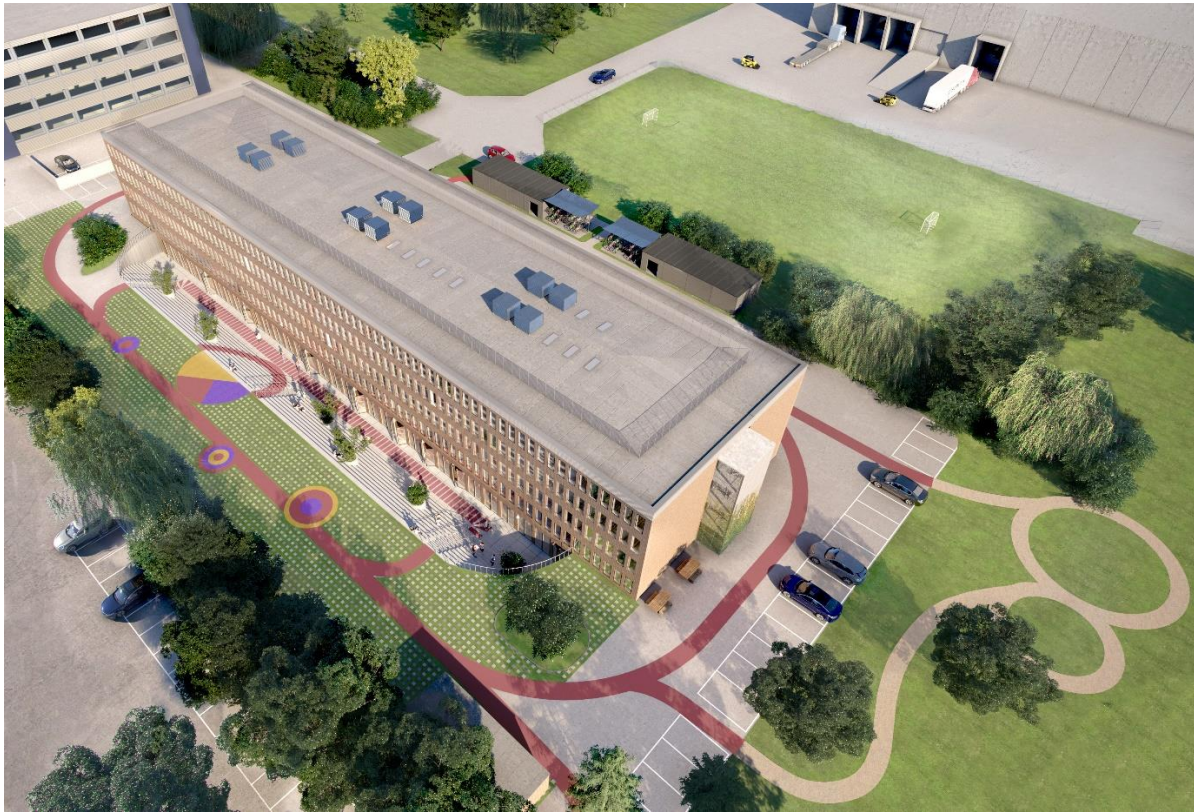




Gefion
GROUP

Ballerup får nyt stort kollegie



Nyt stort kollegie i Ballerup med 262 studieboliger og med fællesfaciliteter, der har fokus på sport.

Så er der godt nyt til alle der studerer i Ballerup og omegn. Gefion Group A/S, som står bag 7 kollegier i Københavnsområdet, påbegynder opførelsen af 262 studieboliger med eget motionsrum, vaskeri, filmrum og spændende fællesfaciliteter i en eksisterende ejendom i Ballerup. Kollegiet får navnet Gefion Telegrafkollegiet efter vejnavnet Telegrafvej.

Ballerup har udviklet sig til en af de større studiebyer tæt på København, men ifølge en analyse, som Mesura har udarbejdet, har antallet af studieboliger ikke fulgt med. Ballerup har kun 0,63 kvadratmeter kollegie pr. studerende, hvorimod København har 1,52 kvadratmeter kollegie pr. studerende. Det nye kollegie skal således være med til at skabe et godt studiemiljø i Ballerup. Ud over nærheden til blandt andet NEXT og DTU Ballerup Campus med 2.500 studerende, så kan de studerende, som vælger at bo i kollegiet, glæde sig til en husleje, som vil ligge op mod 30% lavere end i København.

Gefion Group A/S
CVR-nr.: 37 04 25 60
Østergade 1, 2.
1100 København K
Tlf.: +45 70 23 20 20
www.gefiongroup.com
info@gefiongroup.com



Gefion

GROUP

Det nye kollegie forventes at åbne dørene til studiestart 2020. Studieboligerne bliver mellem 35 og 54 m² med eget køkken og bad. Boligerne er placeret i stueetagen til og med 3. sal, og på hver etage etableres fællesarealer med "hang out spots", studiemiljøer, bordfodbold og bordtennis. Kælderniveau indrettes med fællesfaciliteter i form af motionsrum, filmrum, fælleskøkkener og fælles vaskeri og tørrerum. Kælderniveauet får direkte udgang til kollegiets udendørsarealer som indrettes med fokus på sport og fysisk aktivitet.

Den oprindelige ejendom på Telegrafvej har siden opførelsen tilbage i 1971 fungeret som erhvervsejendom. Ejendommen blev opført af den legendariske byggematador Bøje Nielsen, og indtil Gefion Groups overtagelse af ejendommen i 2018 har den fungeret som erhvervsejendom. Ballerup Kommune har udpeget området omkring Telegrafvej til et byomdannelsesområde med henblik på, at området gradvist skal udvikle sig til et bykvarter med studieboliger og familieboliger i form af rækkehuse og etageboliger med forskellige ejerformer. Det er de senere års prisstigninger på det københavnske boligmarked, som gør, at Ballerup Kommune oplever en øget efterspørgsel på boliger og sætter gang i udviklingen af flere boligområder i kommunen.

"Vi er rigtig glade for, at vi kan gå i gang med opførelsen af et meget spændende kollegie i Ballerup, hvor der virkelig er sat fokus på de studerendes trivsel både i udviklingen af ejendommen, men også i udviklingen af udendørsarealerne. Det bliver det første danske kollegie med eget motionsrum, løbebaner og yogacirkel" siger Thomas Færch, CEO i Gefion Group A/S

Fakta om Gefion Telegrafkollegiet:

Antal studieboliger: 262

Boligareal: 10.218 m²

Bygherre: Gefion Group A/S

Arkitekt: Over Byen Arkitekter ApS

Totalentreprenør: Stender Entreprise A/S

Pressekontakt:

Thomas Færch, CEO, Gefion Group, twf@gefiongroup.com, tlf. 20201941